



**WACKER  
NEUSON**  
*all it takes!*

# Mietprogramm

2024



**RENTAL**

## Für jedes Projekt die passende Mietmaschine

Persönlich. Flexibel. Nah.  
[www.wackerneuson.com/rental](http://www.wackerneuson.com/rental)



## Inhalt.

<b>Ihre Vorteile</b>	05
<b>Unsere Standorte</b>	06
<b>Unsere Mietflotte</b>	08
zero emission	09
Betontechnik	10
Verdichtung	12
Aufbruch- und Schneidetechnik	18
Versorgungstechnik	20
Beleuchtung & Generatoren	22
Bagger	24
Radlader	32
Teleskoplader	34
Kompaktlader	35
Dumper	36
<b>Transporte</b>	39
<b>Allgemeine Mietbedingungen</b>	42
<b>Klimaneutrale Mietflotte</b>	43







## Ihre Vorteile.

### Für jedes Projekt die passende Baumaschine.

- Über 2000 Maschinen an 13 Standorten
- Hochwertige und moderne Markengeräte und Maschinen, die top gewartet werden und somit Ausfallzeiten minimieren
- Kompaktmaschinen bis 15 Tonnen Einsatzgewicht
- Viele Klein- und Baustellengeräte
- Spezialmaschinen mit fokussierten Einsatzprofilen, sowie eine Auswahl an Akku- und Elektromaschinen

### Transparente Tarifübersicht verhindert Fehlkalkulationen.

- Keine versteckten Zusatzkosten und Versicherung inkl.
- Flexible Mietzeiten und preiswerte Transportmöglichkeiten dank dichtem Filialnetz
- Variable Kapazitäten und volle Planungssicherheit
- Einfache Kosten- und Liquiditätskontrolle sowie weniger gebundenes Kapital
- Keine Privatkundschaft

### Anbauwerkzeuge mieten und Maschinen noch flexibler einsetzen

- Eine grosse Auswahl und Verfügbarkeit an leistungsfähigen Anbaugeräten

### Wacker Neuson Schweiz vermietet ab sofort klimaneutral.

- Sämtliche CO<sub>2</sub>-Emissionen der Mietgeräte in der Schweiz werden über den gesamten Produktlebenszyklus kompensiert und sind damit CO<sub>2</sub>-neutral
- Diese Lösung wurde in enger Zusammenarbeit mit der renommierten Non-Profit-Organisation myclimate entwickelt
- Zertifizierung nach Goldstandard
- weitere Informationen auf Seite 43

Ich bin klimaneutral.

myclimate  
Partners  
Klimaschutzpartner der Wacker Neuson Schweiz



# Baumaschinen mieten bei Wacker Neuson:

## Standorte



## Miet-Service online.

Unser Online-Mietservice ist rund um die Uhr zu erreichen. So starten Sie Ihre Mietanfrage online:

[www.wackerneuson.com/rental](http://www.wackerneuson.com/rental)

Einfach das Anfrage-Formular ausfüllen und Ihr Wacker Neuson Mietspezialist meldet sich mit einem massgeschneiderten Angebot.

# Wir sind für Sie da!

Mit 13 eigenen Standorten sind wir immer in Ihrer Nähe.

### Birr

Industriestrasse 1  
5242 Birr  
Tel. 056 470 92 10  
Fax 056 470 92 11

### Basel

Nordring 4  
4147 Aesch  
Tel. 061 335 95 10  
Fax 061 335 95 11

### Bern

Waldeckweg 2  
3053 Münchenbuchsee  
Tel. 031 868 12 20  
Fax 031 868 12 21

### Chur

Schönbühlstrasse 14  
7000 Chur  
Tel. 081 254 12 80  
Fax 081 254 12 81

### Freiburg

Chemin de Combernesse 7a  
1728 Rossens  
Tel. 026 510 56 10  
Fax 026 510 56 11

### Genf

Rue du Pré-Salomon 10  
1242 Satigny  
Tel. 022 306 13 70  
Fax 022 306 13 71

### Horgen

Gehrenstegweg 6  
8810 Horgen  
Tel. 043 244 14 00  
Fax 043 244 14 01

### Lausanne

La Pierreire 12  
1029 Villars-Ste-Croix  
Tel. 021 637 23 30  
Fax 021 637 23 31

### Luzern

Dorfstrasse 37a  
6035 Perlen  
Tel. 041 455 41 70  
Fax 041 455 41 71

### Martigny

Rue du Châble-Bet 41  
1920 Martigny  
Tel. 027 721 60 50  
Fax 027 721 60 51

### St. Gallen

Letzistrasse 20 b  
9015 St. Gallen  
Tel. 071 313 58 00  
Fax 071 313 58 01

### Volketswil

Geissbühlstrasse 5  
8604 Volketswil  
Tel. 044 835 39 11  
Fax 044 835 39 40

### Winterthur

Püntstrasse 31  
8543 Gundetswil  
Tel. 052 511 83 80  
Fax 052 511 83 81





zero emission



## Umweltfreundlicher mieten!

Als erster Hersteller weltweit bietet Wacker Neuson eine breite Palette elektrisch angetriebener Baugeräte und Baumaschinen an.

Auf diesen Seiten erhalten Sie einen Überblick über unser Mietsortiment mit Elektro- und Hybridantrieb.

Nutzen Sie die Möglichkeit, sich während der Mietzeit von der beeindruckenden Leistung, Wirtschaftlichkeit und den positiven Umweltfaktoren zu überzeugen!

[www.wackerneuson.com/zeroemission](http://www.wackerneuson.com/zeroemission)



### Vibrationsplatten

	Einheit	AS50e	AS60e	APS1340we	AP1850e
PREISE exkl. MwSt.					
Tagesmietpreis	CHF	43,00	43,00	37,00	43,00

### Bagger

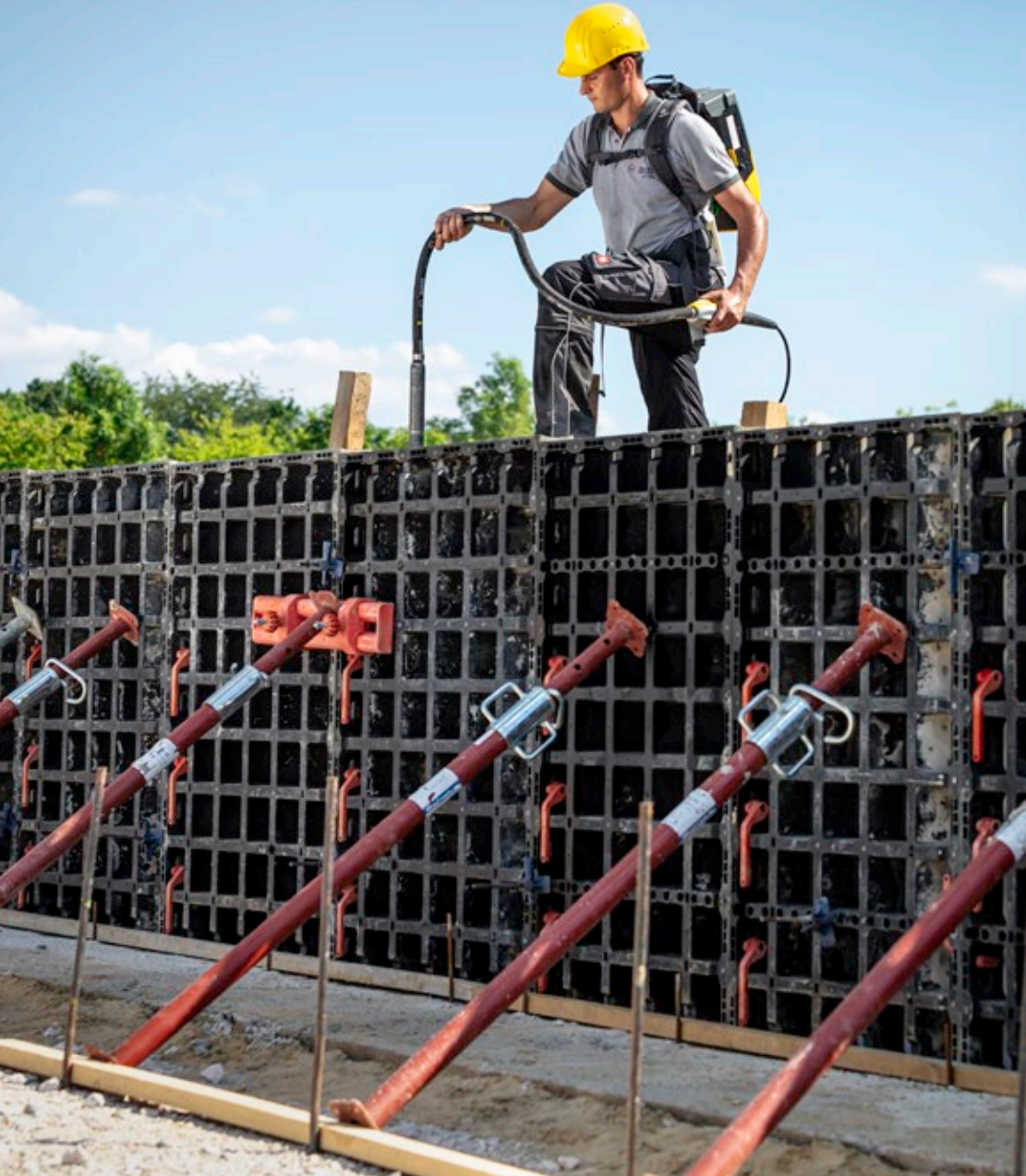
	Einheit	SO3 dual-power	HPU08	ET16H	ET16E	EZ17e	EZ38H	EZ53H
PREISE exkl. MwSt.								
Tagesmietpreis	CHF	104,00	62,00	155,00	155,00	189,00	199,00	255,00

### Dumper

	Einheit	DT10e	DW15e	WL20e
PREISE exkl. MwSt.				
Tagesmietpreis	CHF	189,00	202,00	199,00







### Innenrüttler mit integriertem Umformer

	Einheit	IRFU38	IRFU45	IRFU58
Flaschenmesser	mm	38	45	58
Effektive Verdichtung	cm	50	60	85
Spannung	V	220-240 1~	220-240 1~	220-240 1~
Strom	A	3,5	4,8	6
Frequenz	Hz	50-80	50-60	50-60
Schutzschlauch**/Stromkabel	m	5/15	5/15	5/15
<b>PREISE exkl. MwSt.</b>				
Tagesmietpreis	CHF	39,00	39,00	39,00

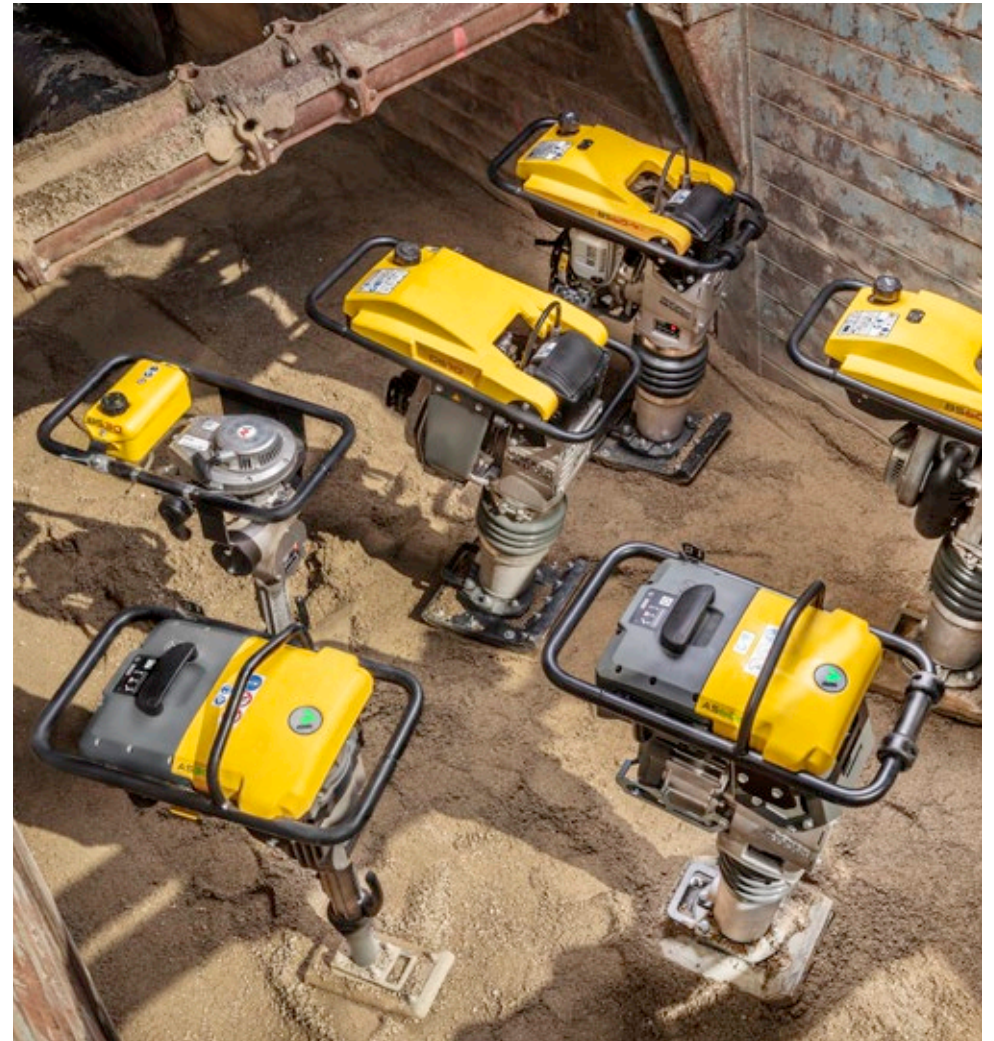
### Aussenrüttler-Set

	Einheit	6XAR26 mit Universalklammern und Umformer FUE-M/575A
Drehzahlbereich	1/min	3.000-6.000
Max. Zentrifugalkraft	kN	3,00-6,98
<b>PREISE exkl. MwSt.</b>		
Tagesmietpreis	CHF	128,00

Sichtbeton ist Königsklasse. Die Sichtbetonausrüstung von Wacker Neuson beinhaltet alles, was zur Herstellung von Betonoberflächen mit höchsten Ansprüchen benötigt wird.







### Stamper

	Einheit	<b>AS50e</b> Akkustamper, Handgeführt	<b>AS60e</b> Akkustamper, Handgeführt	<b>BS60-2</b> 2-Takt-Stamper, Handgeführt	<b>DS70</b> Diesel-Stamper, Handgeführt
<b>Stampeinsatzgrösse</b>	mm	280	280	280	270
<b>Betriebsgewicht</b>	kg	70,4	71	66	83
<b>Hub an der Stampfplatte</b>	mm	42	61	65	75
<b>Max. Schlaganzahl</b>	(1/min)	680	W680	700	670
<b>Motortyp</b>		Elektromotor	Elektromotor	WM 80	L 48
<b>PREISE exkl. MwSt.</b>					
<b>Tagesmietpreis</b>	CHF	43,00	43,00	43,00	58,00







### Vorwärtslaufende Vibrationsplatten nicht reversierbar

	Einheit	APS13+Owe	AP185Oe	BPS1135Aw	WP15+OAw	WP1550Aw
Betriebsgewicht	kg	75	101	63	86	96
Zentrifugalkraft	kN	13	18	11	15	15
Arbeitsbreite	mm	400	500	350	430	498
Höhe (ohne Deichsel)	mm	–	–	663	961	963
Frequenz	Hz	–	98	98	98	98
Motor		Elektromotor	Elektromotor	Honda GX 120	Honda GX 160	Honda GX 160
Nennleistung	kW	–	–	2,6	3,6	3,6
PREISE exkl. MwSt.						
Tagesmietpreis	CHF	37,00	43,00	30,00	37,00	37,00

### Reversierbare Vibrationsplatten

	Einheit	DPU3050	DPU4545	DPU6555	DPU80
Betriebsgewicht	kg	206	402–425	480–527	756–771
Zentrifugalkraft	kN	30	45	65	80
Arbeitsbreite	mm	500	604	710–860	670–770
Höhe (ohne Deichsel)	mm	777	790	861	830
Frequenz	Hz	90	69	69	56
Motor		Hatz 1 B 30	Hatz 1 D 42S	Hatz 1 D 81S	Kohler KDU 702
Nennleistung	kW	4,2 (bei 2.800 1/min)	6,4 (bei 2.800 1/min)	9,6 (bei 2.800 1/min)	11 (bei 3.600 1/min)
Option Elektrostart verfügbar		○	○	○	○
PREISE exkl. MwSt.					
Tagesmietpreis	CHF	47,00	58,00	71,00	90,00

### Reversierbare Vibrationsplatten

	Einheit	DPU110	DPU130
Betriebsgewicht	kg	813–830	1.170
Zentrifugalkraft	kN	110	130
Arbeitsbreite	mm	870–970	1.202
Höhe (ohne Deichsel)	mm	830	996
Frequenz	Hz	60	58
Motor		Kohler LDW 702	Kohler KDW 1404
Nennleistung	kW	16 (bei 3.600 1/min)	21 (bei 2.700 1/min)
Option Elektrostart verfügbar		–	–
PREISE exkl. MwSt.			
Tagesmietpreis	CHF	110,00	110,00







## Walzen

	Einheit	RD18-80	RD24-100C	RD28-120
Walzenart		Tandemwalze	Kombiwalze	Tandemwalze
Betriebsgewicht CECE	kg	1.580	2.385	2.695
Max. Betriebsgewicht	kg	1.840	3.110	3.410
Max. Betriebsbreite	mm	856	1.000	1.200
Überstand an der Seite	mm	–	55/55	55/55
Zentrifugalkraft I/II	kN	25/16	46/28	49/30
Motor		Kubota D1005	Kubota D1503	Kubota D1803-CR
Leistung (ISO 14396)	kW/PS	14,8/20,1	24/31,1	24/31,1
PREISE exkl. MwSt.				
Tagesmietpreis	CHF	123,00	188,00	167,00

## Walzen

	Einheit	RD45-140C	RD45-140	
Walzenart		Kombiwalze	Tandemwalze	
Betriebsgewicht CECE	kg	3.995	4.345	
Max. Betriebsgewicht	kg	4.960	5.300	
Max. Betriebsbreite	mm	1.380	1.380	
Überstand an der Seite	mm	63/63	63/63	
Zentrifugalkraft I/II	kN	64/39	64/39	
Motor		Kubota V2203	Kubota V2203	
Leistung (ISO 14396)	kW/PS	37,4/47,1	37,4/47,1	
PREISE exkl. MwSt.				
Tagesmietpreis	CHF	277,00	254,00	

## Grabenwalzen

	Einheit	RTX-SC3
Betriebsgewicht	kg	1.4670–1.495
Bandagendurchmesser	kN	520
Bandagenbreite	mm	560–820
Antrieb	mm	Wassergekühlt, 3-Zylinder Kohler-Dieselmotor
PREISE exkl. MwSt.		
Tagesmietpreis	CHF	94,00



## Aufbruch- und Schneidetechnik



### Aufbruchhämmer

	Einheit	<b>EH75</b> Elektrisch	<b>BH65</b> Benzin
L x B x H (ohne Werkzeug)	mm	850 x 590 x 238	848 x 492 x 346
Gewicht (ohne Werkzeug)	kg	25	25
Werkzeughalter	mm	Ø 27 x 80, hex 25 x 108	Ø 27 x 80, hex 25 x 108
Schlagzahl	1/min	1.300	1.250
Einzelschlagenergie	J	75	65
Betriebsleistung	kW	2,5	1,7
Tankinhalt	l	-	1,8
<b>PREISE exkl. MwSt.</b>			
Tagesmietpreis	CHF	55,00*	55,00*

### Druckluft- Spitz-/Abbauhämmer

	Einheit	<b>TEX 10</b>	<b>TEX 230</b>
Gewicht	kg	10 Meissel nach Wahl	27 Meissel nach Wahl
<b>PREISE exkl. MwSt.</b>			
Tagesmietpreis	CHF	25,00*	29,00*

### Druckluft Kompressor

	Einheit	<b>Kompressor XAS38</b>
Luftleistung	m <sup>3</sup> /min	2
Betriebsdruck	bar	7
Betriebsgewicht	kg	450
Ausstattung		Strassenzulassung und 15 Meter Luftschlauch
<b>PREISE exkl. MwSt.</b>		
Tagesmietpreis	CHF	60,00

### Tischsteinfräse

	Einheit	<b>HS335</b>
L x B x H	mm	1182 x 786 x 1340
Spannung	V	230
Betriebsgewicht	kg	90
Ausstattung		klappbar/inkl. Anschlusskabel
<b>PREISE exkl. MwSt.</b>		
Tagesmietpreis	CHF	60,00

\* inkl. 1 Meissel Verschleiss



### Elektro-Förderband

	Einheit	<b>2 Meter</b>	<b>4,5 Meter</b>	<b>6,0 Meter</b>
L x B x H	mm	2.000 x 450 x 250	4.500 x 450 x 250	6.000 x 450 x 250
Spannung	V	230	230	230
Betriebsgewicht	kg	40	65	80
Ausstattung		Anschlusskabel und Einfülltrichter		
<b>PREISE exkl. MwSt.</b>				
Tagesmietpreis	CHF	85,00	110,00	120,00

### Trennschneider

	Einheit	<b>BTS635S</b>
L x B x H	mm	825 x 315 x 420
Gewicht	kg	11,3
Max. Scheibendurchmesser	mm	350
Scheibenaufnahme	mm	25,4
Max. Schnitttiefe	cm	12,8
Leistung	kW	4,3
Benzintankinhalt	l	1,1
<b>PREISE exkl. MwSt.</b>		
Tagesmietpreis	CHF	54,00

### Fugenschneider

	Einheit	<b>BFS1345A</b>	<b>BFS1350A</b>
L x B x H	mm	800 x 575 x 1.010	800 x 575 x 1.010
Gewicht	kg	93	94
Max. Scheibendurchmesser	mm	350-450	350-500
Max. Schnitttiefe	mm	170	195
Scheibenaufnahme	cm	25,4	25,4
Leistung	kW	8,7	8,7
Benzintankinhalt	l	6,1	6,1
<b>PREISE exkl. MwSt.</b>			
Tagesmietpreis	CHF	67,00	72,00







### Elektrotauchpumpen

	Einheit	PST2 400	PS2 800	PS3 1503	PS3 2203	PS3 3703	PS4 5503
Entladungsrohr	mm	50	50	75	75	75	100
L x B x H	mm	265x185x330	187x187x341	235x215x550	235x215x570	285x250x655	305x260x705
Betriebsgewicht	kg	11,3	13,2	29	32	55	66
Gesamtförderhöhe	m	12	15	14,4	20,4	29	22,5
Max. Fördermenge	l/min	200	310	670	800	900	1.750
Max. Feststoff Ø	mm	9,5	6	8,5	8,5	8,5	8,5
Spannung	V	230	230	400	400	400	400
PREISE exkl. MwSt.							
Tagesmietpreis	CHF	22,00	22,00	27,00	34,00	39,00	40,00

### Zubehör: Tauchpumpenschlauch

	Einheit	20 m, Ø 2"	20 m, Ø 3"	20 m, Ø 4"
PREISE exkl. MwSt.				
Tagesmietpreis	CHF	4,00	4,00	6,00

### Motorpumpen

	Einheit	PT2A
Saug- und Druckstutzen Ø	mm	50
L x B x H	mm	602x505x481
Betriebsgewicht	kg	47
Gesamtförderhöhe	m	30
Max. Fördermenge	l/min	700
Max. Feststoff Ø	mm	25
Motorhersteller		Honda
PREISE exkl. MwSt.		
Tagesmietpreis	CHF	42,00

Verrechnung der Wasserpumpen kalendertäglich







## Lightballon

	Einheit	LB80M
Ausleuchtung	m <sup>2</sup>	315
Lichtstrom	lm	80.000
Lampentyp		Metallampf-Halogen
Lampenleistung	W	1.000
L x B x H (Betriebsabmessungen)	mm	1.620 x 1.435 x 1.920–4.618
Min. Höhe Lichtpunkt	m	2,3
Max. Höhe Lichtpunkt	m	5
Gewicht	kg	Ballon: 8,6/Vorschaltgerät: 16,5/Stativ: 17
<b>PREISE exkl. MwSt.</b>		
Tagesmietpreis	CHF	36,00

Mindestmiete: 3 Tage

## Beleuchtungsmast

	Einheit	LTN6LV	LTE4K
L x B x H	mm	2.998 x 1.265 x 2.305***	2.550 x 1.380 x 2.430***
Lichtpunkthöhe	m	8,5	8,5
Lampentyp	W	Metall-Dampflampentyp: 4 x 1.000	LED
Betriebsgewicht	kg	979	1.075
<b>PREISE exkl. MwSt.</b>			
Tagesmietpreis	CHF	71,00	71,00

Mindestmiete: 3 Tage

## Generatoren

	Einheit	GV5000A	G7AI	GS12AI
Kraftstoff		Benzin	Benzin	Benzin
L x B x H	mm	729 x 500 x 536	695 x 544 x 571	960 x 640 x 667
Leergewicht	kg	61	93	175
Laufzeit	h	6,8	4,2	4,8
Dauerleistung	kVA	4	3~ 9/4,3	1~ 3,4, 3~ 6
Nennstrom	A bei 1- A bei 3-	18,8 -	21,7 9	27,1 17,1
Frequenz	Hz	50	50	50
Motorhersteller		Honda	Honda	Honda
Tankinhalt (Kraftstoff)	l	11	15	24
Anschluss Steckdosen		2xSchuko 230 V, 16A	2x230V, 16A 1xCEE 230V, 16A 1xCEE 400V, 16A	2x230V, 16A 1xCEE 230V, 16A 1xCEE 400V, 16A
Fahrwerk		-	inkl.	inkl.
<b>PREISE exkl. MwSt.</b>				
Tagesmietpreis	CHF	37,00	49,00	62,00

	Einheit	QAS40	QAS100	QAS150
Kraftstoff		Diesel	Diesel	Diesel
L x B x H	mm	3.700 x 1.500 x 1.700	2.850 x 1.000 x 1.740	3.500 x 1.160 x 2.050
Leergewicht	kg	1.043	1.857	2.570
Laufzeit	h	9,7	10	23
Dauerleistung	kVA	40/32	100/80	150/120
Nennstrom	A bei 1- A bei 3-	57,8	150	217
Frequenz	Hz	50	50	-
Motorhersteller		Kubota	Perkins	FPT
Tankinhalt (Kraftstoff)	l	92	250	750
Anschluss Steckdosen		1 x 230V, 16A 1 x CEE 400V, 16A 1 x CEE 400V, 32A 1 x CEE 400V, 63A	1 x 230V 1 x CEE 400V, 16A 1 x CEE 400V, 32A 1 x CEE 400V, 63A	2 x 230V 2 x CEE 400V, 16A 2 x CEE 400V, 32A 1 x CEE 400V, 63A 1 x CEE 400V, 125A
Fahrwerk		inkl. Anhänger	auf Skid	auf Skid
<b>PREISE exkl. MwSt.</b>				
Tagesmietpreis	CHF	162,00	188,00	199,00

\*\*\* in Transportposition







## Raupenbagger

	Einheit	803	EZ17	ET18	ET20	ET24	EZ26
<b>Betriebsgewicht</b>	kg	1.029–1.089	1.724–1.950	1.725–2.203	2.005–2.324	2.200–2.544	2.571–3.262
<b>Motorleistung gemäss ISO</b>	kW/PS	9,6/13	13,4/18,2	13,4/18,2	13,8/18,8	13,4/18,2	15,2/20,7
<b>Grabtiefe</b>	mm	1.763	2.592	2.547	2.833	2.752	2.894
<b>Max. Schütthöhe</b>	mm	2.035	2.721	2.860	3.063	3.098	3.190
<b>Grabradius</b>	mm	3.090	4.050	4.152	4.479	4.496	4.963
<b>Länge</b>		2.828	3.584	3.854	4.049	4.022	4.255
<b>Breite</b>	mm	700.860	990–1.300	990–1.300	990–1.300	1.400	1.570
<b>Höhe</b>		1.427****	2.362	2.289	2.295***	2.390	2.408
<b>PREISE exkl. MwSt.</b>							
<b>Tagesmietpreis</b>	CHF	104,00	111,00	119,00	119,00	129,00	133,00

	Einheit	EZ28	EZ36	EZ50	ET65	EZ80	ET90	ET145
<b>Betriebsgewicht</b>	kg	2.735–3.382	3.534–4.450	5.234–6.431	6.078–6.954	7.918–9.208	8.710–9.988	15.551–16.335
<b>Motorleistung gemäss ISO</b>	kW/PS	15,2/20,7	17,8/18,2	35,9/49,4	36,3/49,4	42/57,1	55/75	55,1/75
<b>Grabtiefe</b>	mm	2.894	3.597	3.851	4.276 4.343**	4.419	4.775 4.826**	5.531
<b>Max. Schütthöhe</b>	mm	3.190	2.686	4.028	4.362 5.114**	5.087	5.516 6.124**	6.170
<b>Grabradius</b>	mm	4.963	5.856	6.337	6.670 7.040**	7.405	7.781 8.046**	8.676
<b>Länge</b>		4.255	5.503/5.489**	5.500	6.128	6.939	7.117	7.720
<b>Breite</b>	mm	1.570	1.750	1.990	1.950	2.250	2.250	2.490
<b>Höhe</b>		2.408	2.491/2.573**	2.570	2.478	2.562	2.582	2.786
<b>PREISE exkl. MwSt.</b>								
<b>Tagesmietpreis</b>	CHF	133,00	158,00	179,00	194,00	202,00	202,00	279,00

\*\*\* Verstellausleger (Option) \*\*\*\* Ohne ROPS Bügel







### Mobilbagger

	Einheit	EW65	EW100
Transportgewicht	kg	6.472–7.720	9.241–10.461
Betriebsgewicht	kg	6.755–8.003	9.685–11.036
Motorleistung gemäss ISO	kW/PS	42/57,1	55/75
Grabtiefe	mm	4.046**	4.441**
Max. Schütthöhe	mm	5.411**	6.433**
Grabradius	mm	7.040**	8.312**
Länge	mm	6.114	6.656
Breite		2.088	2.454
Höhe		2.775	2.988
<b>PREISE exkl. MwSt.</b>			
Tagesmietpreis	CHF	239,00	262,00

\*\* Verstellausleger (Option)



### Elektrische Raupenbagger

	Einheit	803 dual-power	HPU08	ET16H	ET16E	EZ17E	EZ38H	EZ53H
Betriebsgewicht	kg	955–1.015	192****	1.850	1.850	1.724–1.950	4.600	6.000
Motorleistung gemäss ISO	kW/PS	9,6/13	7,5/-	13,4/18,2	13,4/18,2	16,5/22,4	21,0/28,6	35,9/49,4
Grabtiefe	mm	1.763	-	2.372	2.372	2.592	3.390	3.851
Max. Schütthöhe	mm	2.012	-	2.501	2.501	2.721	3.740	4.028
Grabradius	mm	3.090	-	3.810	3.810	4.050	5.650	6.337
Länge	mm	2.828	930	3.645	3.645	3.584	4.800	5.500
Breite		700–860	720	900–1.300	900–1.300	990–1.300	1.740	1.990
Höhe		1.427****	836–1.000	2.276	2.276	2.362	2.500	2.570
<b>PREISE exkl. MwSt.</b>								
Tagesmietpreis	CHF	104,00	68,00	155,00	155,00	189,00	199,00	255,00

- nicht verfügbar \*\*\*\* ohne ROPS Bügel \*\*\*\*\* inkl. Hydrauliköl







### Hydraulikhämmer

	Einheit	SB52 (Bagger bis 1,0 t)	SB102 (Bagger bis 2,0 t)	SB152 (Bagger bis 3,0 t)	SB202 (Bagger bis 4,5 t)	SB302 (Bagger bis 5,5 t)	SB452 (Bagger bis 10,0 t)	SB452 Autodock	Ramm- glocke zu SB452	SB552 (Bagger bis 16,0 t)
<b>Betriebsgewicht*</b>	kg	60	110	160	220	330	475	495	20	560
<b>PREISE exkl. MwSt.</b>										
Tagesmietpreis	CHF	71,00	81,00	91,00	102,00	117,00	132,00	157,00	90,00	147,00

### Universalgreifer

	Einheit	UG02 (Bagger bis 2,0 t)	UG03 (Bagger bis 3,8 t)	UG05 (Bagger bis 5,5 t)	UG08 (Bagger bis 10,0 t)	UG08 Autodock	UG12 (Bagger bis 16,0 t)
<b>Betriebsgewicht*</b>	kg	115	165	285	510	530	810
<b>Schnittbreite</b>	mm	300	350	450	500	500	570
<b>Öffnungsweite</b>	mm	870	960	1.350	1.560	1.560	1.855
<b>PREISE exkl. MwSt.</b>							
Tagesmietpreis	CHF	56,00	66,00	76,00	86,00	115,00	128,00

### Sortiergreifer

	Einheit	AG08 (Bagger bis 5,0–8,0 t)	AG12 (Bagger bis 8,0–10,0 t)
<b>Betriebsgewicht*</b>	kg	560	830
<b>Schnittbreite</b>	mm	550	750
<b>Öffnungsweite</b>	mm	1.540	2.160
<b>PREISE exkl. MwSt.</b>			
Tagesmietpreis	CHF	97,00	128,00

### Aufreisszahn

	Einheit	Aufreisszahn HUM05 (zu Bagger ET16–EZ28)	Aufreisszahn HUM10 (zu Bagger EZ36–EZ50)	Aufreisszahn HUM16 (zu Bagger ET65–EW100)
<b>Betriebsgewicht*</b>	kg	580	650	860
<b>Länge</b>	mm	48	65	140
<b>PREISE exkl. MwSt.</b>				
Tagesmietpreis	CHF	55,00	55,00	70,00

Die Bilder sind allesamt als „Symbolfotos“ zu verstehen.  
Das angemietete Produkt kann vom abgebildeten Produkt abweichen.

\* die Gewichtsangaben der Anbaugeräte können abweichen

### Zweischalengreifer

	Einheit	DCS2-500 (Bagger bis 5,0–10,0 t)	DCS2-600 (Bagger bis 5,0–10,0 t)	Verlängerung zu DCS2
<b>Betriebsgewicht*</b>	kg	410–695	410–695	–
<b>Schnittbreite</b>	mm	500	600	–
<b>Öffnungsweite</b>	mm	1.300	1.000–1.300	–
<b>PREISE exkl. MwSt.</b>				
Tagesmietpreis	CHF	99,00	99,00	pauschal 190,00

### Felsträsen

	Einheit	C2 (Bagger bis 1,6–2,5 t)	G5 (Bagger bis 3,5–6,5 t)	D10 (Bagger bis 8,0–10,0 t)
<b>Betriebsgewicht*</b>	kg	85	245	510
<b>PREISE exkl. MwSt.</b>				
Tagesmietpreis	CHF	120,00	185,00	220,00

### Betonzange

	Einheit	CC340 (Bagger bis 4,0 t)
<b>Betriebsgewicht*</b>	kg	195
<b>Schnittbreite</b>	mm	343
<b>Öffnungsweite</b>	mm	37
<b>PREISE exkl. MwSt.</b>		
Tagesmietpreis	CHF	260,00

Die Bilder sind allesamt als „Symbolfotos“ zu verstehen.  
Das angemietete Produkt kann vom abgebildeten Produkt abweichen.

\* die Gewichtsangaben der Anbaugeräte können abweichen





### Erdbohrantrieb und Hochleistungsbohrschnecken

	Einheit	Bohrantrieb X 2500 zu Baggern bis 4,5 t Tagesmietpreis, exkl. MwSt 73,00 CHF				
Durchmesser	mm	250	300	400	500	600
PREISE exkl. MwSt.						
Tagesmietpreis	CHF	25,00	30,00	40,00	50,00	60,00

	Einheit	Bohrantrieb 5500 zu Baggern von 5,5–10,0 t Tagesmietpreis, exkl. MwSt 85,00 CHF				
Durchmesser	mm	250	300	400	600	–
PREISE exkl. MwSt.						
Tagesmietpreis	CHF	40,00	50,00	60,00	70,00	–

### Wurzelratte

	Einheit	W6 (Bagger bis 4,0 t)	W12 (Bagger bis 10,0 t)
PREISE exkl. MwSt.			
Tagesmietpreis	CHF	54,00	54,00

### Palettengabel für Bagger

	Einheit	Palettengabel (Bagger 6,0 bis 10,0 t)
PREISE exkl. MwSt.		
Tagesmietpreis	CHF	20,00

### Anbauverdichter für Bagger

	Einheit	EX34 (Bagger 6,0 bis 10,0 t)
Vibrationskraft	To	3,4
L x B x H	mm	805 x 525 x 600
Betriebsgewicht	kg	250
PREISE exkl. MwSt.		
Tagesmietpreis	CHF	157,00

## Vom Bagger zum Geräteträger!

### Neues vollhydraulisches Schnellwechselsystem für unsere Mietflotte.

Werden Sie noch effizienter! Für unsere Mietflotte setzen wir künftig auf das Schnellwechselsystem HUM16-AutoDock!

### Ihre Vorteile:

- Wechseln von hydraulischen Anbaugeräten ohne die Kabine verlassen zu müssen
- Enorme Zeitersparnis und Effizienzsteigerung
- Für jeden Einsatz das richtige Geräte angebaut und kompromisslos leistungsfähig
- Tropffreie Kupplungen CEJN ADX
- Kompatibel zu bestehendem Löffel HUM
- Unter vollem Druck kuppelbar



Mehr Infos unter: [www.wackerneuson.com/rental](http://www.wackerneuson.com/rental)





## Radlader



## Radlader

	Einheit	WL20E Elektro	WL28	WL32	WL38
Leistung	kW/PS	–	35,7/49	36,3/50 (44,7/60)	36,3/50 (55,4/75)
Schaufelinhalt	m <sup>3</sup>	0,19	0,42	0,47	0,64
Höhe/Breite	mm	2.209/1.076	2.287/1.245	2.351/1.414	2.371/1.570
Gewicht	kg	2.350	3.050-3.120	3.400	4.200-4.300
Fahrgeschwindigkeit Optionale Fahrgeschw.	km/h	0-15	0-20 0-28	0-20 0-28	0-20 0-28
Kipplast*	kg	1.509	1.910-2.640	2.032-2.269	2.983-3.719
Max. Höhe des Schaufeldrehpunkts/ max. Schütthöhe	mm	2.713/2.031	1.985/2.388	3.208/2.300	3.251/2.379
Innenradius	mm	1.219	1.554	1.731	1.640
Grabschaufel		●	●	●	●
<b>PREISE exkl. MwSt.</b>					
Tagesmietpreis	CHF	199,00	148,00	148,00	180,00

	Einheit	WL52	WL60	WL70	8115
Leistung	kW/PS	55,4/75	75/102 (90/122)	90/122	55,4 / 75
Schaufelinhalt	m <sup>3</sup>	0,74	1,0	1,1	1,15
Höhe/Breite	mm	2,498/1,829	2,693/1,829	2,693/1,829	2,680 / 1,970
Gewicht	kg	5.100	5.930	7.140	6.050
Fahrgeschwindigkeit Optionale Fahrgeschw.	km/h	0-20 0-30	0-20 0-30 0-40	0-20 0-30 0-40	0-20 0-30 0-40
Kipplast*	kg	3.949	3.674	4.762	4.300
Max. Höhe des Schaufeldrehpunkts/ max. Schütthöhe	mm	3.226/2.474	3.686/2.841	3.686/2.840	3.450/2.650
Innenradius	mm	1.910	1.666	1.666	1.500
Grabschaufel		●	●	●	●
<b>PREISE exkl. MwSt.</b>					
Tagesmietpreis	CHF	218,00	240,00	265,00	270,00

– nicht verfügbar ○ Option ● verfügbar \* Kipplast mit Schaufel – Maschine gerade



## Teleskoplader



### Teleskoplader

	Einheit	TH412	TH522	TH627
<b>Leistung</b>	kW/PS	22,6/31 (29,6/40)	36,3/49 (50/68)	55,4/75
<b>Schaufelinhalt</b>	m <sup>3</sup>	0,45	0,71	0,85
<b>Höhe/Breite</b>	mm	1.961/1.560	1.950/1.808	1.980/1.960
<b>Betriebsgewicht</b>	kg	2.700	4.200	5.000
<b>Fahrgeschwindigkeit</b>	km/h	0-20	0-20	0-20
<b>Optionale Fahrgeschw.</b>		0-28	0-30	0-30
<b>Max. Nutzlast (LSP 500 mm)</b>	kg	1.200	2.200	2.700
<b>Max. Stapelhöhe / Ausschütthöhe</b>	mm	4.278/3.609	5.156/4.520	5.730/5.280
<b>Wenderadius über Reifen</b>	mm	2.722	3.281	3.670
<b>PREISE exkl. MwSt.</b>				
<b>Tagesmietpreis</b>	CHF	195,00	223,00	257,00

### Zubehör

	Schaufel 4 in 1 (zu WL32 und WL38)	Schaufel 4 in 1 (zu WL52 und WL70)	Schaufel- kehrbesen (zu WL28, WL32 und Kompaktlader)	Schaufel- kehrbesen (Schaufelkehrbesen zu WL28, WL32, WL38 und TH412)	Kehrmaschine (zu WL28, WL32, WL38 und TH412)
<b>PREISE exkl. MwSt.</b>					
<b>Tagesmietpreis</b>	CHF	27,00	27,00	53,00	63,00

	Kehrmaschine (zu WL52)	Kehrmaschine (zu WL60-WL70)	Schneeschild (zu WL32-WL50)
<b>PREISE exkl. MwSt.</b>			
<b>Tagesmietpreis</b>	CHF	68,00	82,00

## Kompaktlader



### Kompaktlader

	Einheit	S70	S100	S450	T650	T76
		1,4 t (auf Pneu)	1,8 t (auf Pneu)	2,5 t (auf Pneu)	(auf Raupen)	(auf Raupen)
<b>Kraftstoff</b>		Diesel				
<b>Nutzlast</b>	kg	343	457	654	1.270	1.390
<b>Motorleistung</b>	kW/PS	17,5/23,5	18,2/24,6	36,5/49,3	55/75	52/71
<b>Betriebsgewicht</b>	kg	1.268	1.860	2.440	4.490	4.850
<b>Breite</b>	mm	900	1.167	1.575	1.981	2.030
<b>Höhe</b>	mm	1.814	1.878	1.976	2.065	2.078
<b>Länge (mit Schaufel)</b>	mm	2.472	2.800	3.172	3.474	3.737
<b>PREISE exkl. MwSt.</b>						
<b>Tagesmietpreis</b>	CHF	106,00	147,00	152,00	246,00	246,00

### Zubehör

	Einheit	Industriegreifer (zu Bobcat S70)	Klammerschaufel (zu Bobcat S100)
<b>PREISE exkl. MwSt.</b>			
<b>Tagesmietpreis</b>	CHF	26,00	40,00



## Dumper



### Raddumper

	Einheit	1001	1501	DW15e	DW20	DW40
Nutzlast	kg	1.000	1.500	1.500	2.000	4.000
Leergewicht	kg	1.150	1.261	1.950	2.005	2.525
Mulde gestrichen Mulde gehäuft	l	415 525	650 800	650 800	1.200 1.500	1.800 2.300
Motortyp		Yanmar 3TNV76	Yanmar 3TNV76	Elektro- motor	Yanmar 3TNV76	Perkins 403J-17T
Motorleistung (ISO 3046/1)	kW/PS	18,9/25,7	18,9/25,7	9/12,2	18,9/25,7	36/48,96
Maximal- geschwindigkeit	km/h	14	16	14	20	25
Knickwinkel	°	± 33	± 33	± 37	± 36	± 36
Wenderadius	mm	3.200	3.300	3.650	3.700	4.030
Steigfähigkeit	%	45	50	50	45	50
Länge	mm	3.080	3.300	3.300	3.710	4.185
Breite		1.180	1.305	1.322	1.497	1.780
Höhe		2.580	2.550	2.550	2.738	2.690
<b>PREISE exkl. MwSt.</b>						
Tagesmietpreis	CHF	87,00	97,00	202,00	105,00	112,00

	Einheit	DW50	DW60	DW90	DV60	DV90
Nutzlast	kg	5.000	6.000	9.000	6.000	9.000
Leergewicht	kg	3.445	4.483	5.189* 5.671**	4.560	4.852
Mulde gestrichen Mulde gehäuft	l	2.350 3.200	2.650 3.500*	3.750 4.550*	2.499 3.150	3.750 4.600
Motortyp		Deutz TCD 2,9/ Perkins 854F	Perkins 854F/ Perkins 1104D	Perkins 854F	Deutz DT2.9 L4	Deutz DT2.9 L4
Motorleistung (ISO 3046/1)	kW/PS	55,4/75,3	62,5/85	55,4/75,3	55,4/75,3	55,4/75,3
Maximal- geschwindigkeit	km/h	28	25	30	30	25
Knickwinkel	°	± 37	± 29	± 29	± 29	± 28
Wenderadius	mm	4.250	6.150	6.550	6.110	6.620
Steigfähigkeit	%	50	50	50	57,5	57,5
Länge	mm	4.495	4.577	4.762	4.448	4.622
Breite		1.915	2.230	2.463	2.328	2.420
Höhe		2.815	3.108	3.163	3.545	3.307
<b>PREISE exkl. MwSt.</b>						
Tagesmietpreis	CHF	125,00	162,00	190,00	183,00	203,00



### Raupendumper

	Einheit	DT05	DT10e	DT10	DT15	DT23	DT25	TC350d
Max. Nutzlast	kg	500	1.000	1.000	1.500	2.300	2.500	3500
Motorleistung	kW/PS	4,5/6	2/2,75	9,47/13,2	15/20,4	18,5/25,1	33/44,8	48,6/65,7
Fahrgeschwindigkeit	km/h	3,9	4	4	4/7,5	3,7/7,5	5/11	0-12
Steigfähigkeit wenn geladen	%	36	36	30	27	27/50	36	-
Mulde gestrichen Mulde gehäuft	l	273 313	367 427	367 427	632* 760*	1.100*** 1.400***	1.120 1.503	1.600 1.900
Länge	mm	2.149	2.248	1.823	2.585	3.304	3.666	3995
Breite	mm	660	830	790	1.080	1.300	1.550	1930
Höhe	mm	1.185	1.445	1.280-1.445	2.372	2.523	2.500	2487

PREISE exkl. MwSt.

Tagesmietpreis	CHF	77,00	189,00	87,00	106,00	167,00	167,00	227,00
----------------	-----	-------	--------	-------	--------	--------	--------	--------

### Gleisdumper

	Einheit	DW50 Railway	DW60 Railway
Nutzlast	kg	3.760	4.598
Leergewicht	kg	4.465	6.350
Mulde gestrichen Mulde gehäuft	l	2.350 3.200	2.650 3.500
Motortyp		Deutz TCD 2,9/Perkins 854F	Perkins 854F/1104D
Motorleistung (ISO 3046/1)	kW/PS	55,4/75,3	62,5/85 55,4/75,3
Maximalgeschwindigkeit	km/h	28	25
Knickwinkel	°	± 37	± 29
Wenderadius	mm	4.250	6.150
Steigfähigkeit	%	50	50
Länge	mm	4.495	4.575
Breite	mm	1.915	2.250
Höhe	mm	2.815	3.110

PREISE exkl. MwSt.

Tagesmietpreis	CHF	350,00	390,00
----------------	-----	--------	--------

\* Kippmulde



### Transporte

### Transporte

	Einheit	Lieferwagen A bis 600 kg Zuladung	Lieferwagen B bis 2.600 kg Zuladung	Lastwagen bis 15.000 kg Zuladung
Transport Code	PREISE exkl. MwSt.			
Zone 1 bis 15 km ab nächster WN-Filiale	CHF	128,00	195,00	298,00
Zone 2 bis 25 km ab nächster WN-Filiale	CHF	195,00	268,00	400,00
Zone 3 bis 35 km ab nächster WN-Filiale	CHF	274,00	370,00	515,00
Zone 4 Über 35 km	CHF	Nach Aufwand	Nach Aufwand	Nach Aufwand

(Preise in CHF pro Fahrt, exkl. MwSt inkl. Versicherung)

### Anhänger Mieten

	Einheit	Anhänger
Nutzlast	kg	2.900
PREISE exkl. MwSt.		
Tagesmietpreis	CHF	45,00







## GUT ABGESICHERT – MIT DER PASSENDEN VERSICHERUNG

Ihre Mietmaschine ist bei der Anmietung über Wacker Neuson versichert. Auf Wunsch profitieren Sie dabei vom vollumfänglichen Schutz einer Maschinenbruchversicherung mit Selbstbehaltsregelung.

**Gilt auch für Langmiete mit Kaufoption.**



\* Einzelheiten zur Versicherung entnehmen Sie bitte den Allgemeinen Mietbedingungen von Wacker Neuson.

## Wir können nicht nur Miete!

Für unsere Kunden und ihren Erfolg wollen wir ein zuverlässiger Partner in allen Belangen sein. Unsere Mission ist es, stets die geeignete Lösung für die Bedürfnisse unserer Kunden zu haben – getreu unserem Motto „all it takes!“ bieten wir an allen 13 Standorten alles aus einer Hand:





## Allgemeine Mietbedingungen der Wacker Neuson AG

### 1. Mietobjekt

**a) Umfang:** Der Vermieter überlässt dem Mieter die in den Lieferungsunterlagen näher bezeichneten Geräte zur Benutzung auf schweizerischem Zollgebiet und des Fürstentums Liechtenstein. Massgebend sind die Lieferscheine des Vermieters.

**b) Eigentum:** Das Mietobjekt samt Bestandteilen und Zubehör bleibt während der ganzen Mietdauer ausschliesslich Eigentum des Vermieters.

**c) Verwendung:** Ohne vorherige schriftliche Zustimmung des Vermieters dürfen keine Änderungen (insbesondere zusätzliche Einbauten und Sonderlackierungen) am Mietobjekt vorgenommen werden. Bei Rückgabe des Mietobjektes ist in jedem Falle der Originalzustand auf Kosten des Mieters wieder herzustellen. Betriebs- und Wartungsvorschriften des Vermieters sowie Weisungen sind strikte einzuhalten. Das Mietobjekt darf nicht ohne schriftliche Zustimmung des Vermieters untervermietet oder ins Ausland verschoben werden.

### 2. Berechnung der Miete

**a) Grundlage:** Der vereinbarte Mietpreis gilt für die vereinbarte Zeitdauer bei einem einschichtigen Betrieb von maximal 8 Stunden pro Tag. Bei mehrschichtigem Betrieb ist ein Zuschlag zum vereinbarten Mietpreis zu entrichten. Der Mietbetrag ist auch dann für die ganze Mietdauer geschuldet, wenn die normale Betriebszeit nicht voll ausgenutzt wird. Im vereinbarten Mietpreis sind Serviceleistungen sowie Transport- und Verpackungskosten nicht inbegriffen und werden extra berechnet.

**b) Fälligkeit:** Der Mietbetrag ist, sofern nichts anderes vereinbart ist, im Voraus, spätestens nach Erhalt der Rechnung rein netto zzgl. Mehrwertsteuer zu entrichten.

**c) Verzug:** Befindet sich der Mieter mit einer Zahlung im Rückstand, so kann ihm der Vermieter eine Frist von 3 Tagen mit der Androhung ansetzen, dass, sofern nicht innerhalb dieser Frist der rückständige Mietzins bezahlt werde, der Mietvertrag mit deren Ablauf aufgelöst sei. Spricht der Vermieter den Rücktritt vom Vertrag aus, so hat der Mieter das Mietobjekt unverzüglich dem Vermieter zurückzusenden, wobei Transport und allfällige weitere damit verbundenen Spesen zu seinen Lasten gehen. Der Mieter bleibt zur Bezahlung des Mietzinses bis zum Ende der vereinbarten Mietdauer verpflichtet.

### 3. Mietdauer

**a) Mietbeginn:** Die Miete beginnt mit dem Tag der Abholung des Mietobjektes durch den Mieter. Der Vermieter hat das Mietobjekt zum vereinbarten Zeitpunkt auf dem vorgesehenen Beförderungsweg zu versenden bzw. zur Abholung durch den Mieter bereitzuhalten. Der Mieter ist von der Versandbereitschaft unverzüglich in Kenntnis zu setzen.

**b) Gefahrübergang:** Die Gefahr geht auf den Mieter über, sobald die Sendung dem Frachtführer, Spediteur oder Mieter zur Verfügung gestellt wird, je nachdem, ob Versand oder Abholung durch den Mieter vorliegt.

### 4. Beendigung der Miete

**a) Die Mietzeit** endet an dem Tag, an dem die Mietsache an unserer Ausgabestelle oder einem vereinbarten anderen Bestimmungsort wieder eintrifft, frühestens jedoch mit Ablauf der vereinbarten Mietzeit.

**b) Für die Berechnung der Miete gilt folgende Rückgaberegelung:**

1) Rückgabe bis 9:00 Uhr: Berechnung der Miete bis zum Vortag

2) Rückgabe nach 9:00 Uhr: Berechnung der Miete für den ganzen Tag

**c) Mindestmietdauer** beträgt 1 Tag

**d) Rückgabe des Mietobjektes**

Der Mieter hat das gleiche vom Vermieter erhaltene Mietobjekt in gereinigtem und gebrauchsfähigem Zustand ans Domizil des Vermieters oder an eine seiner offiziellen Filialen zurückzuliefern.

**e) Rücktritt:** Der Vermieter kann mit sofortiger Wirkung ohne vorherige Mahnung oder Fristsetzung den Rücktritt vom Vertrag erklären, wenn dem Mietobjekt wegen übermässiger Beanspruchung oder mangelhaftem Unterhalt Gefahr droht und der Mieter trotz Aufforderung des Vermieters innert angemessener Frist keine Abhilfe schafft oder Verletzungen anderer vertraglicher Abmachungen vorliegen. Sofern der Mieter gegenüber dem Unternehmen Wacker Neuson AG insgesamt mit Zahlungsverpflichtungen jeglicher Art im Verzug ist, kann der Vermieter ebenfalls mit sofortiger Wirkung vom Vertrag zurücktreten.

### 5. Reparaturen

Während der Mietdauer notwendig werdende Reparaturen hat der Mieter unverzüglich durch den Vermieter vornehmen zu lassen. Nur mit dessen schriftlicher Zustimmung darf der Mieter Reparaturen selbst vornehmen oder durch einen Dritten ausführen lassen, ansonsten er die Kosten und die Verantwortung selbst zu tragen hat. Überdies haftet er für sämtliche direkten oder indirekten Schäden aus unsachgemässer Reparaturarbeit. Die erforderlichen Ersatzteile sind in jedem Fall beim Vermieter anzufordern. Ohne gegenseitige Vereinbarung trägt der Mieter bei Mietaufträgen mit einer Kaufoption sämtliche Kosten für Service- und Reparaturarbeiten selber, in diesem Falle gelten unsere allgemeinen Garantiebestimmungen.

### 6. Versicherung

Für die Mietsache wurde eine All-Risk-Versicherung abgeschlossen, die in den Mietpreisen enthalten ist. Folgende Selbstbehalte und Anteile an Schäden sind in jedem Fall durch den Mieter zu tragen.

#### Haftpflichtversicherung für eingelöste Fahrzeuge (ausgenommen Gleisfahrzeuge)

Der Selbstbehalt beträgt mindestens CHF 3'000,00 pro Schaden. Der maximale Selbstbehalt beträgt bis zu 50% der Schadenssumme. Bei Grobfahrlässigkeit behält sich der Vermieter vor, die gesamte Schadenssumme dem Mieter weiter zu verrechnen. Bei eingelösten Gleisfahrzeugen besteht keine Deckung durch den Vermieter (siehe Bestimmungen unten).

#### Haftpflichtversicherung für nicht eingelöste Fahrzeuge

Der Selbstbehalt beträgt mindestens CHF 5'000,00 pro Schaden. Der maximale Selbstbehalt beträgt bis zu 50% der Schadenssumme. Bei Grobfahrlässigkeit behält sich der Vermieter vor, die gesamte Schadenssumme dem Mieter weiter zu verrechnen. Wird der Vermieter von Dritten aufgrund gesetzlicher Haftpflichtbestimmungen gleichwohl in Anspruch genommen, hält ihn der Mieter in jedem Fall schadenlos. Hat der Mieter aufgrund eines Schadenfalles einen Stillstand auf der Baustelle, hat er für allfällig daraus resultierende Schäden keinen Anspruch. Der Vermieter kommt auch nicht für Folgeschäden oder Wartezeiten des Mieters auf. Bei einer Mietdauer über einem Monat geht die Halterschaft des Mietobjektes vollumfänglich auf den Mieter über und damit die Haftung für allfällige Schäden an Dritten. Der Mieter hält den Vermieter in jedem Fall schadenlos.

#### Maschinenkasko und Gleisfahrzeuge

Bei Maschinen mit einem Neuwert bis CHF 10'000,00 beträgt der maximale Selbstbehalt CHF 1'500,00 pro Schaden. Bei Maschinen mit einem Neuwert über CHF 10'000,00 beträgt der maximale Selbstbehalt CHF 3'500,00 pro Schaden. Bei Grobfahrlässigkeit kann Regress genommen werden. Nicht versichert sind Schäden infolge Verwendung falscher Flüssigkeiten (Öl, Treibstoffe etc). Entsprechende Schäden hat der Mieter in jedem Falle selber zu tragen. Wünscht der Mieter eine eigene Versicherung, besteht keine Versicherungsdeckung und der Mieter haftet für sämtliche Schäden selber. Verletzt der Mieter andere vertragliche Verpflichtungen, kann der Vermieter vorzeitig vom Vertrag zurücktreten, wenn der Mieter sich trotz schriftlicher Mahnung Pflichtverletzungen zuschulden kommen lässt. Erklärt der Vermieter den Rücktritt vom Vertrag, kann er das Mietobjekt auf Kosten des Mieters zurücknehmen. Bei Haftpflichtschadensfällen mit Gleisfahrzeugen sind diese nicht über die Haftpflichtversicherung des Vermieters abgedeckt, sondern in jedem Falle durch die Versicherung des Mieters zu tragen. Wird der Vermieter von Dritten aufgrund gesetzlicher Haftpflichtbestimmungen gleichwohl in Anspruch genommen, hält ihn der Mieter in jedem Fall schadenlos. Der Mieter hat im Falle eines Maschinenstillstandes keinen Anspruch auf Schadenersatz jeglicher Art. Der Vermieter kommt ebenfalls nicht für Folgeschäden oder Wartezeiten des Mieters auf.

### 7. Gerichtsstand

Volketswil/ZH

## Wacker Neuson Schweiz vermietet klimaneutral:

Sämtliche Produkte der Schweizer Mietflotte an allen 13 Standorten sind ab Januar 2023 nachweislich und mit Zertifikat versehen CO<sub>2</sub>-neutral. Gemeinsam mit der renommierten Non-Profit-Organisation myclimate hat Wacker Neuson den Austoss an CO<sub>2</sub>-Emissionen über den gesamten Produktlebenszyklus berechnet.

Dadurch kann Wacker Neuson eine Transparenz über den CO<sub>2</sub>-Fussabdruck der Maschinen und Geräte sicherstellen und Kunden neue Lösungen für den klimaneutralen Betrieb auf deren Baustellen anbieten.

Wacker Neuson unterstützt die folgenden Klimaschutzprojekte:



**Solarprojekt**  
Dominikanische Republik



**Wasserprojekt**  
Uganda



**Biogasprojekt**  
Indien





# Wacker Neuson – all it takes



Betontechnik



Vibrationsstamper



Vibrationsplatten



Walzen



Aufbruchtechnik



Stromaggregate



Beleuchtung



Pumpen



Bagger



Radlader



Teleskoplader



Dumper



Finanzierung



Reparatur  
& Wartung



Academy



EquipCare  
& EquipCare Pro



Miete



eStore



Ersatzteile



Gebrauch-  
maschinen



ConcreTec



Beton-  
spezialisten



Facebook  
wackerneuson



Instagram  
@wackerneuson



Youtube  
Wacker Neuson



LinkedIn  
Wacker Neuson



TikTok  
@wacker.neuson